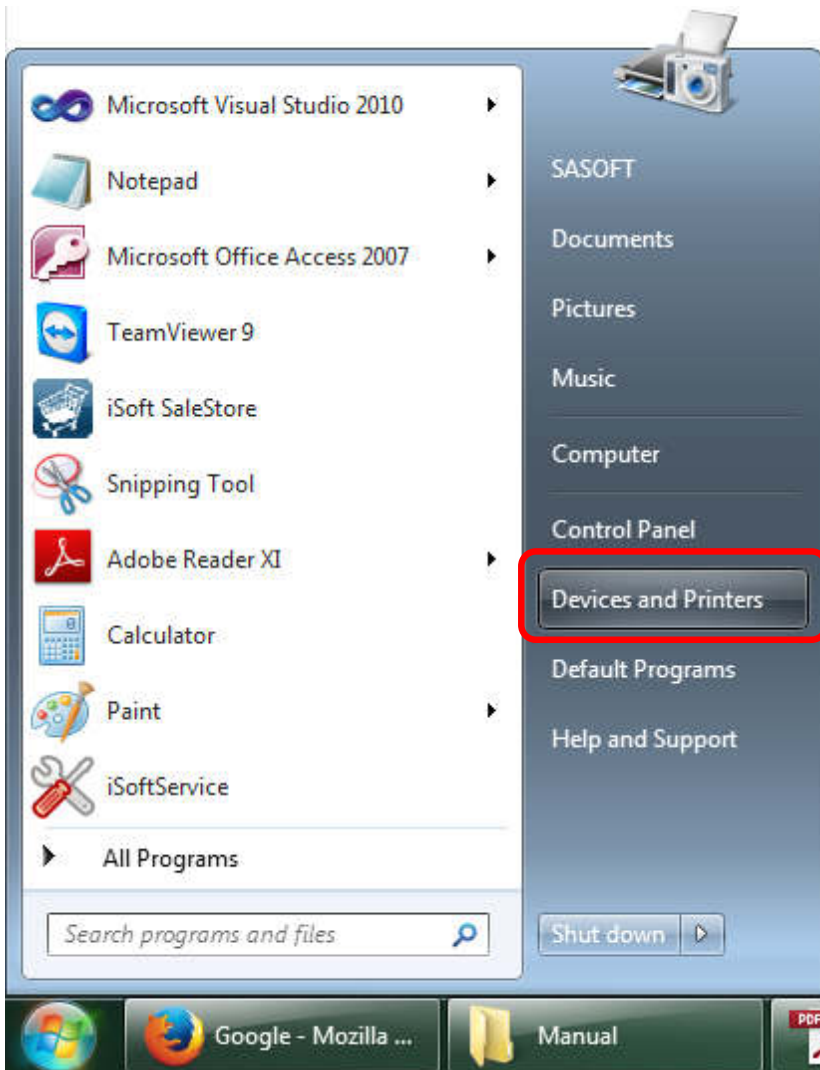


การตั้งค่าเครื่องพิมพ์สลิป (Slip Printer)

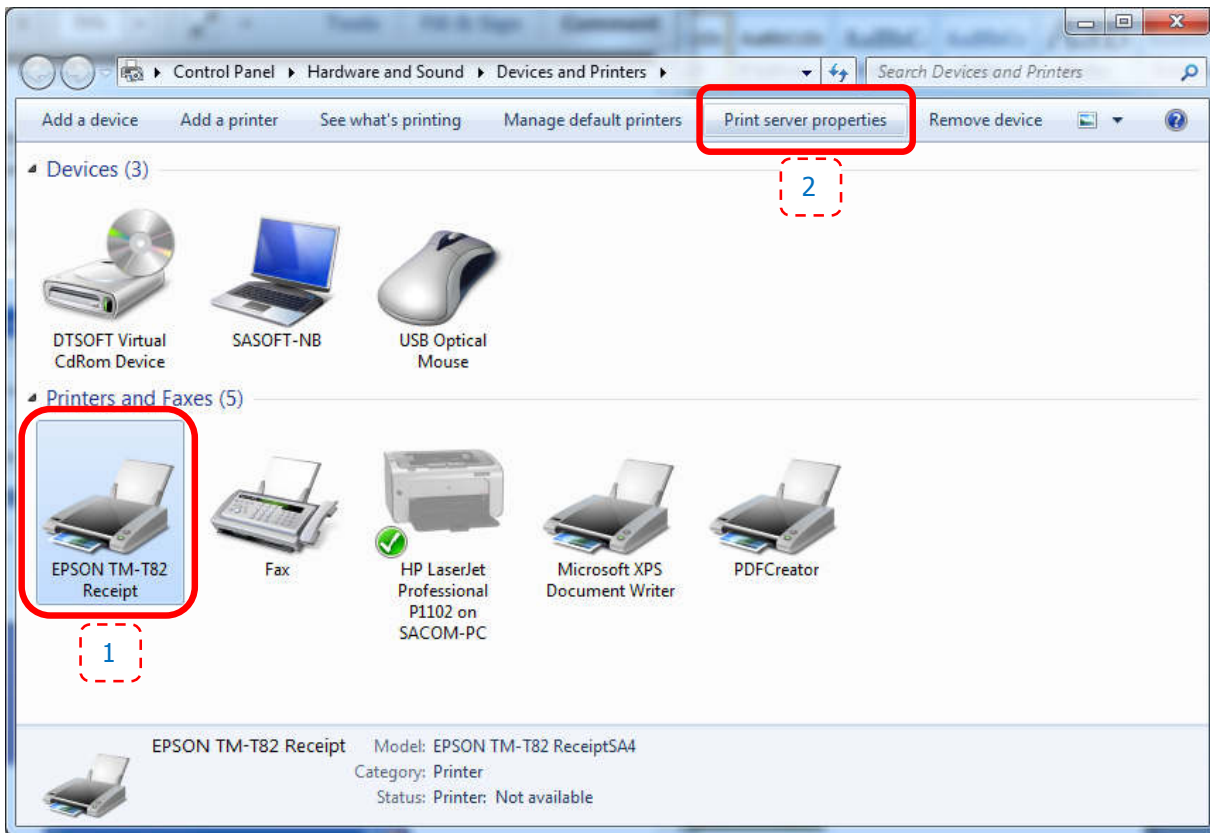
เพื่อให้โปรแกรมสามารถพิมพ์ใบเสร็จรับเงินเป็นแบบสลิปขนาดความกว้าง 50 มิลลิเมตร หรือ 80 มิลลิเมตร

1. ไปที่ Start เลือก Devices and Printers



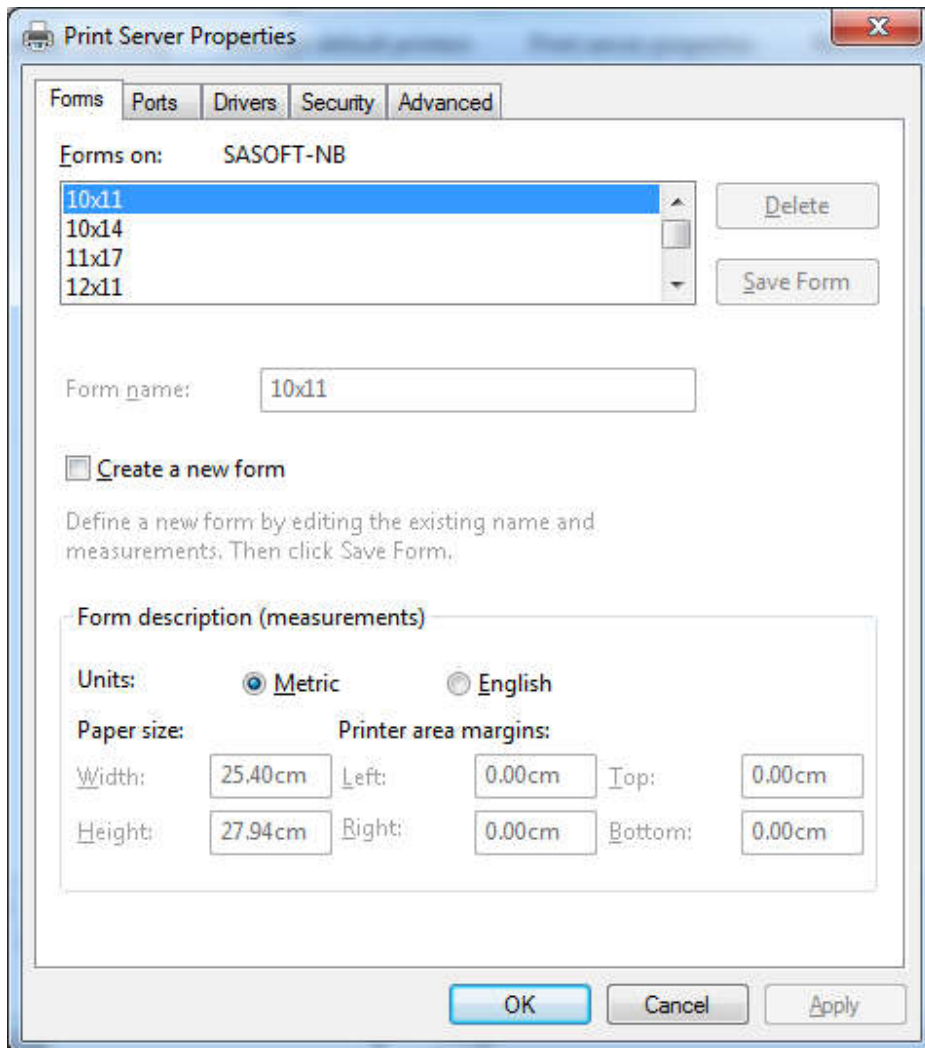
การตั้งค่าเครื่องพิมพ์สลิป (Slip Printer)

2. คลิกเลือกเครื่องพิมพ์ แล้วคลิกที่ Print server properties



การตั้งค่าเครื่องพิมพ์สลิป (Slip Printer)

3. จะมีหน้าต่าง Print Server Properties แสดงดังรูป



การตั้งค่าเครื่องพิมพ์สลิป (Slip Printer)

4. ตั้งค่าต่างๆ ดังนี้

4.1 เลือก Create a new form

4.2 ตั้งชื่อฟอร์ม 80mm (ตั้งชื่อให้ง่ายต่อการจดจำ ถ้าใช้กระดาษกว้าง 58 มม. อาจจะตั้งเป็น 58mm)

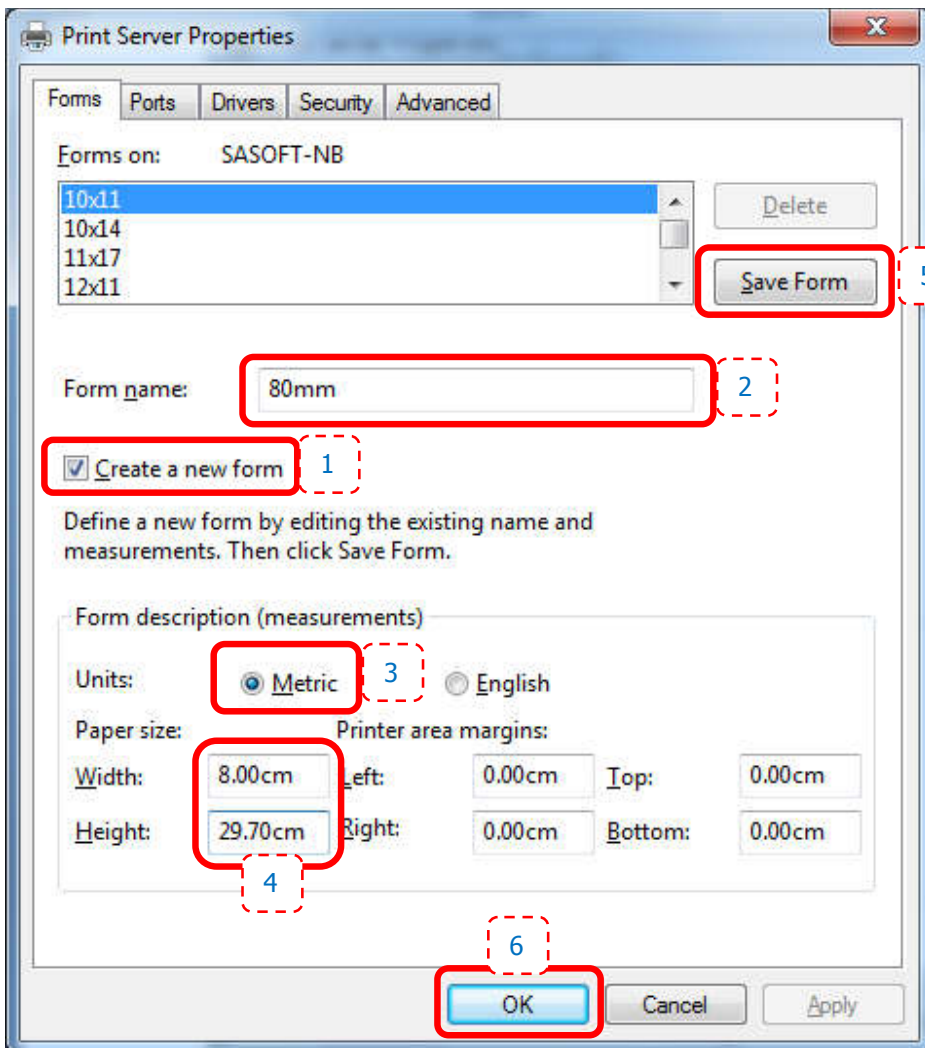
4.3 เลือกหน่วยวัดเป็น Metric

4.4 ใส่ความกว้างและความสูงดังนี้

- Width = 8.00cm (กระดาษกว้าง 58 มม. ใส่ค่าเป็น 5.80cm)

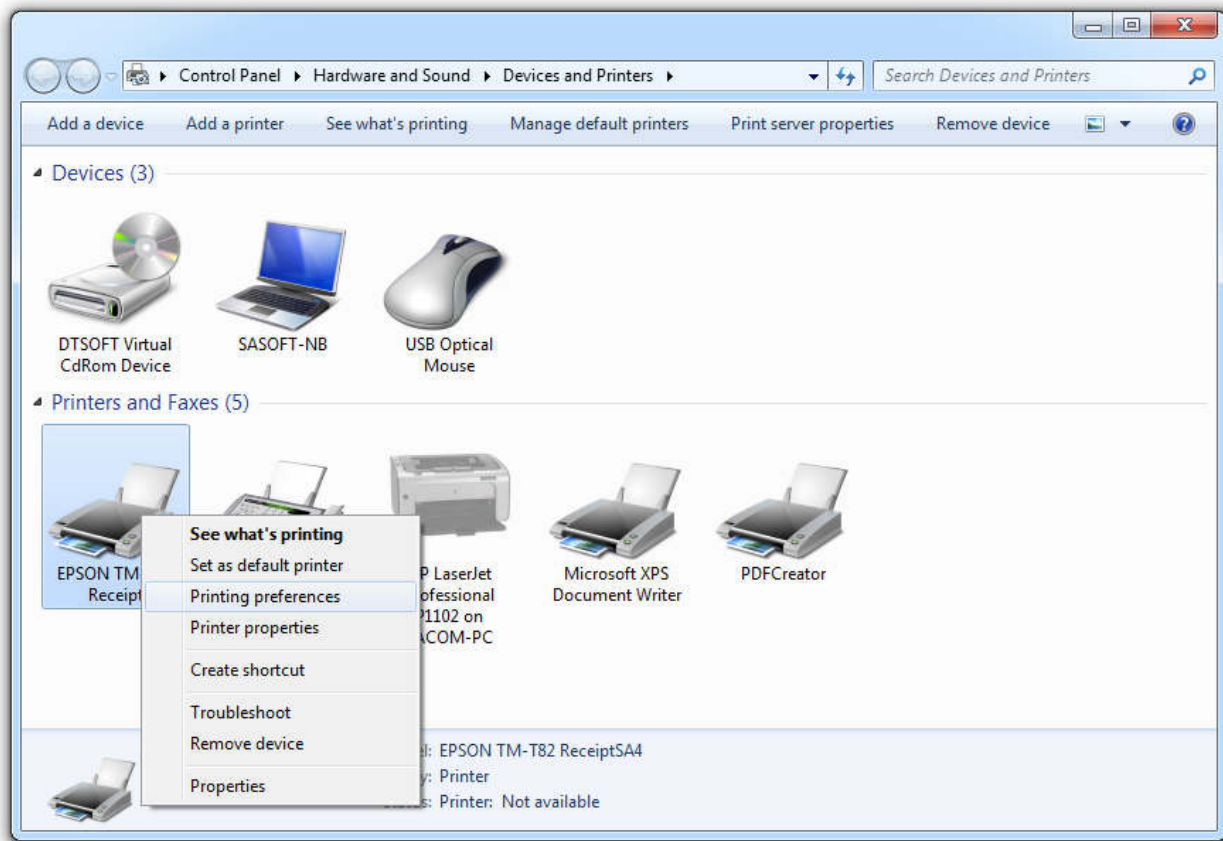
- Height = 29.70cm

4.5 คลิกปุ่ม Save Form



การตั้งค่าเครื่องพิมพ์สลิป (Slip Printer)

5. คลิกขวาที่เครื่องพิมพ์สลิปเลือก Printing preferences

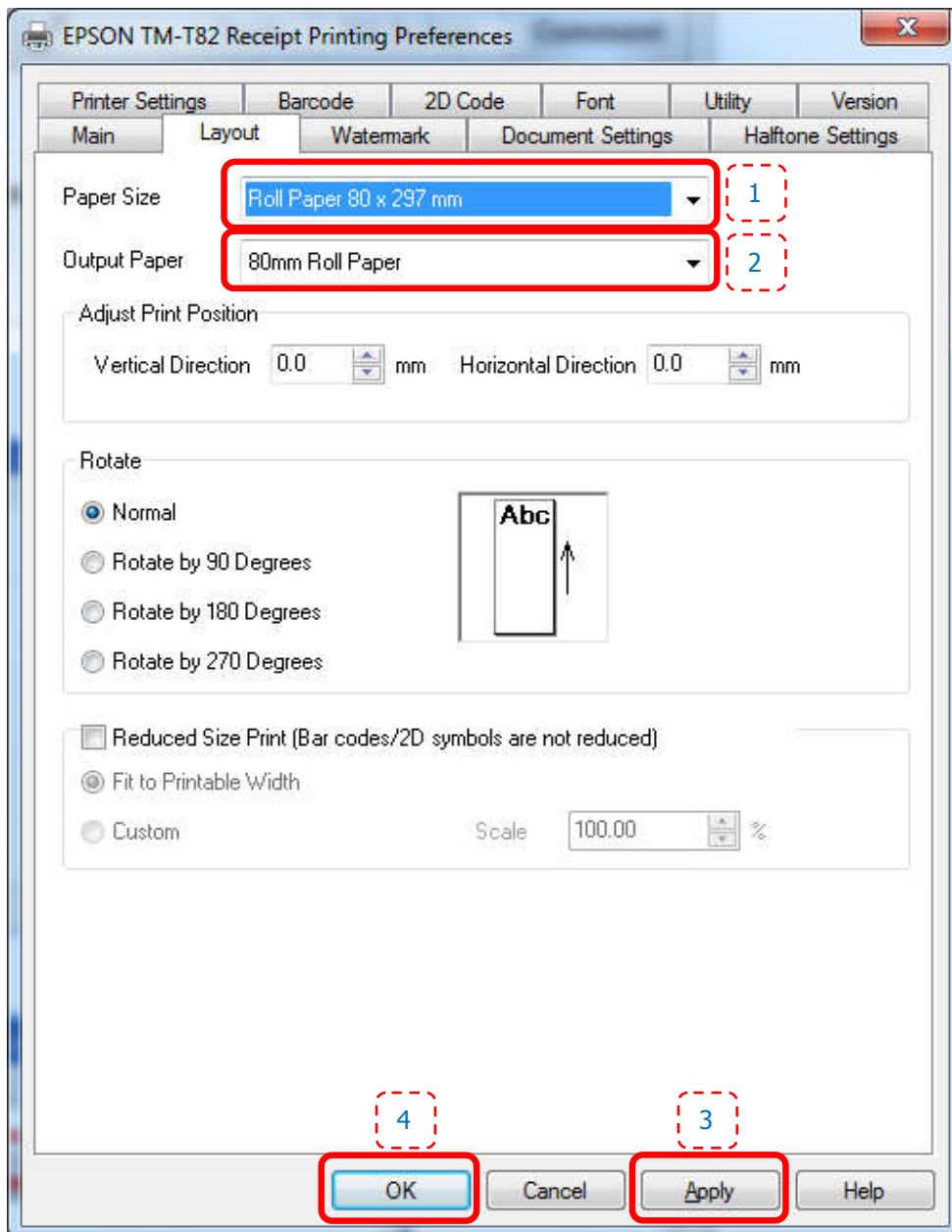


การตั้งค่าเครื่องพิมพ์สลิป (Slip Printer)

6. เลือกแท็บ Layout แล้วตั้งค่าต่างๆ ดังนี้

- Paper Size = Roll Paper 80 x 297 mm

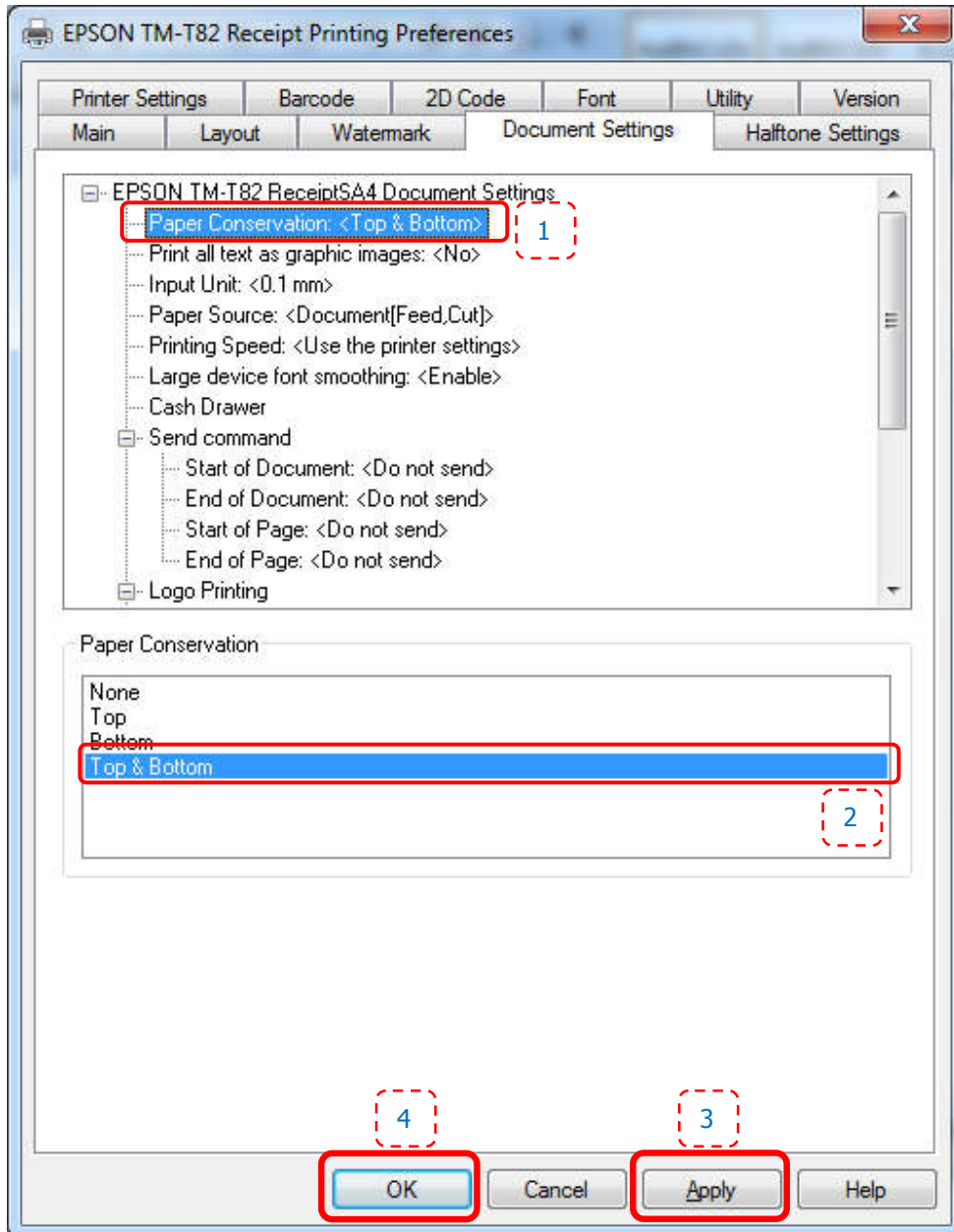
- Output Paper = 80mm Roll Paper



การตั้งค่าเครื่องพิมพ์สลิป (Slip Printer)

7. เลือกแท็บ Document Settings

ตั้งค่า Paper Conservation: <Top & Bottom>



การตั้งค่าเครื่องพิมพ์สลิป (Slip Printer)

8. ถ้าต่อลิ้นชักเก็บเงิน (Cash Drawer) ต่อจากเครื่องพิมพ์สลิปด้วย ให้ตั้งค่าต่างๆ ดังนี้

ตั้งค่า Cash Drawer เป็น Open after printer (คือให้เปิดลิ้นชักเก็บเงินหลังจากที่พิมพ์สลิปเสร็จแล้ว อาจจะเป็นแบบ 2 Pins หรือ 5 Pins)

